



คู่มือสำหรับนักทรัพยากรบุคคล  
งานการสรรหาและเลือกสรรบุคคลเพื่อจ้างเป็นพนักงานจ้าง



สำนักปลัด องค์การบริหารส่วนตำบลเรือเสาะออก  
อำเภอเรือเสาะ จังหวัดนราธิวาส

## คำนำ

ด้วยรัฐธรรมนูญแห่งราชอาณาจักรไทยได้บัญญัติให้องค์กรปกครองส่วนท้องถิ่น มีความเป็นอิสระในการ บริหารงานบุคคลตามความต้องการและความเหมาะสมของท้องถิ่น ประกอบกับพระราชบัญญัติระเบียบบริหาร งานบุคคลส่วนท้องถิ่น พ.ศ. ๒๕๔๒ บัญญัติ ให้คณะกรรมการพนักงานส่วนตำบล (ก.อบต.จังหวัด) กำหนดหลักเกณฑ์และเงื่อนไขเกี่ยวกับการบริหารงานบุคคลสำหรับพนักงานส่วนตำบลและลูกจ้างขององค์การบริหารส่วนตำบล ให้เหมาะสมกับลักษณะการบริหารและอำนาจหน้าที่ขององค์การบริหารส่วนตำบลและจะต้องอยู่ ภายใต้ มาตรฐานทั่วไปเกี่ยวกับการบริหารงานบุคคลสำหรับพนักงานส่วนตำบลและลูกจ้างขององค์การบริหารส่วนตำบล ที่ คณะกรรมการกลางพนักงานส่วนตำบล ( ก.อบต.) กำหนด

งานบริหารทั่วไป สำนักปลัด องค์การบริหารส่วนตำบลหรือเสาะออก จึงได้ดำเนินการจัดทำคู่มือการ ปฏิบัติงานการบริหารงานบุคคลเกี่ยวกับการลาของบุคลากรในหน่วยงาน เพื่อให้ผู้มีหน้าที่รับผิดชอบปฏิบัติงาน การบริหารงานบุคคลเกี่ยวกับการลามีแนวทางในการปฏิบัติงานที่ถูกต้องตามระเบียบกฎหมาย ข้อบังคับ หนังสือสั่งการ ก่อนลงมือปฏิบัติงานเพื่อให้เกิดประสิทธิภาพสอดคล้องแนวทางในการปฏิบัติงาน ผลสัมฤทธิ์สู่กระบวนการบริหาร จัดการบ้านเมืองที่ดี โดยมีมุ่งหมายเจ้าหน้าที่ใช้เป็นเอกสารอ้างอิงและประกอบในการปฏิบัติงาน

งานบริหารทั่วไป สำนักปลัด องค์การบริหารส่วนตำบลหรือเสาะออก

# สารบัญ

เรื่อง	หน้า
ชื่องาน	๑
วิธีการขั้นตอนการปฏิบัติงาน	๑
ระยะเวลาการปฏิบัติงาน	๒
แผนผังขั้นตอน	๓
กฎหมายที่เกี่ยวข้อง	๔

## คู่มือสำหรับนักทรัพยากรบุคคล : การสรรหาและเลือกสรรบุคคลเพื่อจ้างเป็นพนักงานจ้าง

หน่วยงานที่รับผิดชอบ งานบริหารทั่วไป สำนักปลัด องค์การบริหารส่วนตำบลหรือเสาะออก

คู่มือฉบับนี้ จัดทำขึ้นเพื่อให้ผู้เกี่ยวข้องทุกระดับสามารถศึกษาและนำไปใช้ประโยชน์เพื่อให้มีมาตรฐาน และการปฏิบัติงานของงานบริหารงานบุคคล สำนักปลัดองค์การบริหารส่วนตำบลเป็นไปอย่างมีประสิทธิภาพมากขึ้น หวังว่าคู่มือปฏิบัติงานฉบับนี้จะทำให้การปฏิบัติงานของผู้เกี่ยวข้องทุกระดับบังเกิดผลอย่างมีมาตรฐานเดียวกัน

คู่มือฉบับนี้ เป็นการนำเสนอกระบวนการการสรรหาและเลือกสรรบุคคลเพื่อจ้างเป็นพนักงานจ้าง

๑. ชื่อกระบวนการ : การสรรหาและเลือกสรรบุคคลเพื่อจ้างเป็นพนักงานจ้าง

๒. วิธีการขั้นตอนการปฏิบัติงาน และระยะเวลาแต่ละขั้นตอน

**กระบวนการแรก** ประกาศรับสมัครสอบพนักงานจ้าง

ขั้นตอนที่ ๑ สำรองตำแหน่งว่าง ทำบันทึกเสนอขออนุมัติต่อนายกองค์การบริหารส่วนตำบล ประกาศรับสมัครเพื่อสรรหาและเลือกสรรพนักงานจ้างลงสู่ตำแหน่งที่ว่าง

ขั้นตอนที่ ๒ จัดทำประกาศรับสมัครสอบ โดยปิดประกาศประชาสัมพันธ์ไม่น้อยกว่า ๕ วันทำการก่อนกำหนดวันรับสมัครสอบ

ขั้นตอนที่ ๓ แต่งตั้งคณะกรรมการดำเนินการสรรหาและเลือกสรรบุคคลเป็นพนักงานจ้าง

**กระบวนการที่สอง** การรับสมัคร

ขั้นตอนที่ ๑ แต่งตั้งเจ้าหน้าที่รับสมัครและคณะกรรมการตรวจสอบคุณสมบัติ

ขั้นตอนที่ ๒ รับสมัครสอบ ไม่น้อยกว่า ๗ วันทำการ

ขั้นตอนที่ ๓ รายงานผลการรับสมัคร

ขั้นตอนที่ ๔ รายงานผลการตรวจสอบคุณสมบัติ

ขั้นตอนที่ ๕ ประชุมคณะกรรมการดำเนินการสรรหาและเลือกสรร ครั้งที่ ๑ เพื่อรับรองคุณสมบัติและ ประกาศรายชื่อผู้มีสิทธิสอบ

ขั้นตอนที่ ๖ ประกาศรายชื่อผู้มีสิทธิเข้าสอบ และประกาศระเบียบเกี่ยวกับการสอบ โดยปิดประกาศ ณ ป้ายประชาสัมพันธ์ขององค์การบริหารส่วนตำบลหรือเสาะออก เฟสบุ๊คเพจขององค์การบริหารส่วนตำบลหรือเสาะออก และทางเว็บไซต์ <https://www.rusook.go.th>

**กระบวนการที่สาม** กระบวนการสรรหา

ขั้นตอนที่ ๑ สรรหาโดยวิธีการสอบสัมภาษณ์/ข้อเขียน

ขั้นตอนที่ ๒ ประชุมคณะกรรมการดำเนินการสรรหาและเลือกสรรเพื่อรับรองผลคะแนนและประกาศบัญชีรายชื่อ และการขึ้นบัญชีผู้ผ่านการสรรหา

ขั้นตอนที่ ๔ ประกาศรายชื่อและการขึ้นบัญชีผู้ผ่านการเลือกสรร โดยปิดประกาศ ณ ป้ายประชาสัมพันธ์ขององค์การบริหารส่วนตำบลหรือเสาะออก เฟสบุ๊คเพจขององค์การบริหารส่วนตำบลหรือเสาะออก และทางเว็บไซต์ <https://www.rusook.go.th>

กระบวนการที่สี่ การจ้างพนักงานจ้าง

ขั้นตอนที่ ๑ ขอความเห็นชอบการจ้างพนักงานจ้างต่อ ก.อบต. จังหวัดนราธิวาส

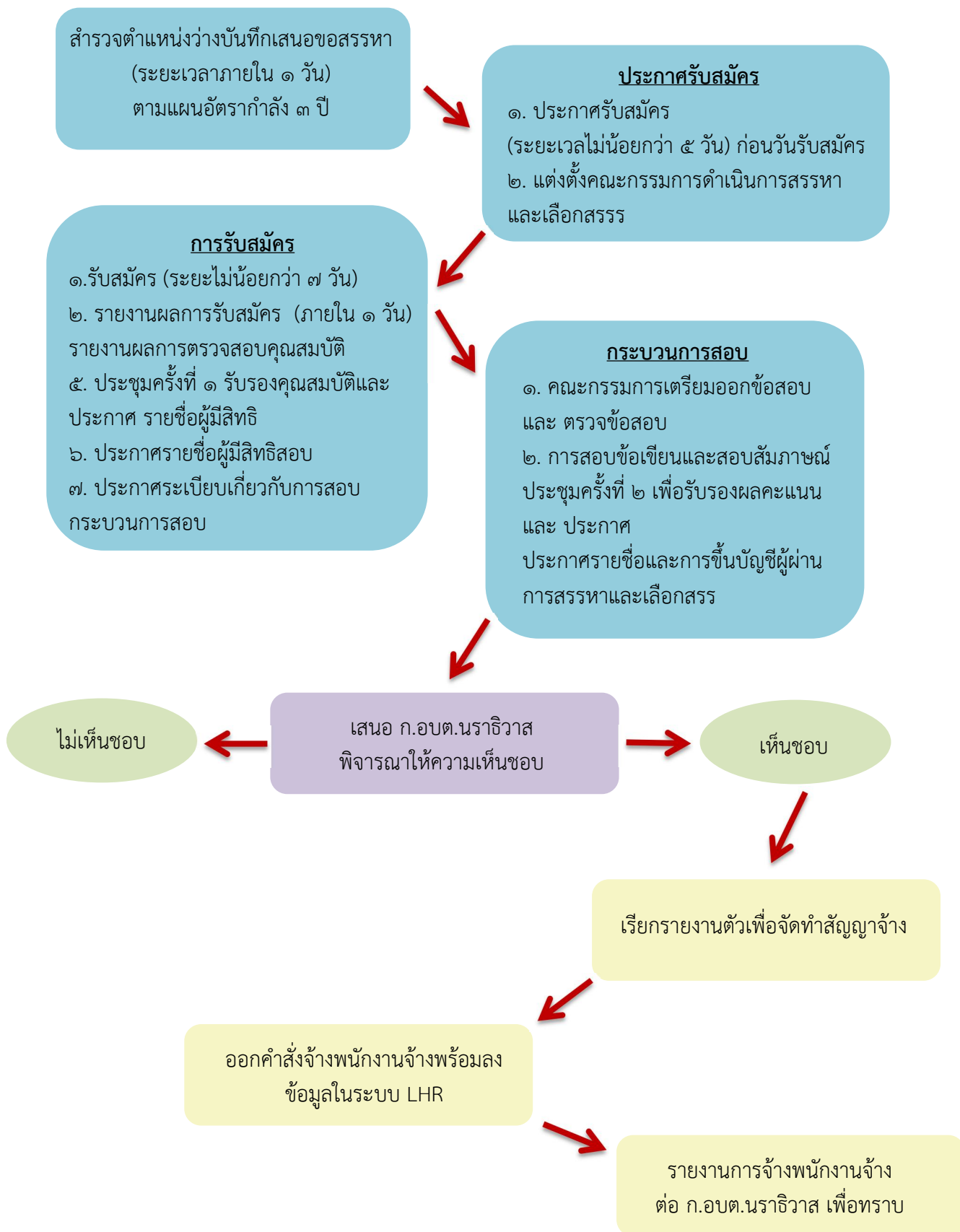
ขั้นตอนที่ ๒ จัดทำหนังสือเรียกรายงานตัวเพื่อทำสัญญาจ้าง

ขั้นตอนที่ ๓ ออกคำสั่งการจ้างพนักงานจ้าง ทำสัญญาจ้างและแจ้งคำสั่งไปยังกองต่างๆ เพื่อรับทราบ

ขั้นตอนที่ ๔ ลงข้อมูลในระบบศูนย์บริการข้อมูลบุคลากรท้องถิ่นแห่งชาติ LHR

ขั้นตอนที่ ๕ รายงานผลการดำเนินการให้ ก.อบต.นราธิวาส เพื่อทราบ

## Flow Chart กระบวนการสรรหาพนักงานจ้าง



### ๓. กฎหมายที่เกี่ยวข้อง

๓.๑ พระราชบัญญัติบริหารงานบุคคลส่วนท้องถิ่น พ.ศ.๒๕๔๒

๓.๒ ประกาศคณะกรรมการพนักงานส่วนตำบลจังหวัดราชบุรี เรื่อง หลักเกณฑ์และเงื่อนไขเกี่ยวกับการบริหารงานบุคคลของพนักงานจ้าง ลงวันที่ ๓๐ กรกฎาคม ๒๕๔๗

๓.๓ ประกาศคณะกรรมการพนักงานส่วนตำบลจังหวัดราชบุรี เรื่อง หลักเกณฑ์และเงื่อนไขเกี่ยวกับการบริหารงานบุคคลของพนักงานจ้าง (แก้ไขเพิ่มเติม) พ.ศ.๒๕๖๕ ลงวันที่ ๗ กุมภาพันธ์ ๒๕๖๕

### ๔. สถานที่ให้บริการ

สำนักปลัด องค์การบริหารส่วนตำบลเรือเสาะออก ตำบลเรือเสาะออก อำเภอเรือเสาะ จังหวัดนครราชสีมา

### ๕. ระยะเวลาเปิดให้บริการ

๕.๑ เปิดให้บริการวันจันทร์ ถึง วันศุกร์ ตั้งแต่เวลา ๑๘.๓๐ น. - ๑๖.๓๐ น. (ไม่มีพักเที่ยง)

### ๖. ช่องทางการติดต่อสอบถามข้อมูล

๖.๑ หมายเลขโทรศัพท์ ๐ ๗๓๕๗ ๑๕๖๙

๖.๒ เว็บไซต์องค์การบริหารส่วนตำบลเรือเสาะออก <https://www.rusook.go.th/>

๖.๔ เฟสบุ๊กเพจองค์การบริหารส่วนตำบลเรือเสาะออก

<https://www.facebook.com/profile.php?id=๑๐๐๐๐๙๗๙๗๐๔๖๔๐๙>

คู่มือสำหรับนักทรัพยากรบุคคล  
งานการสรรหาและเลือกสรรบุคคลเพื่อจ้างเป็นพนักงานจ้าง

งานบริหารทั่วไป สำนักปลัด องค์การบริหารส่วนตำบลหรือเสาะออก  
อำเภอหรือเสาะ จังหวัดนราธิวาส