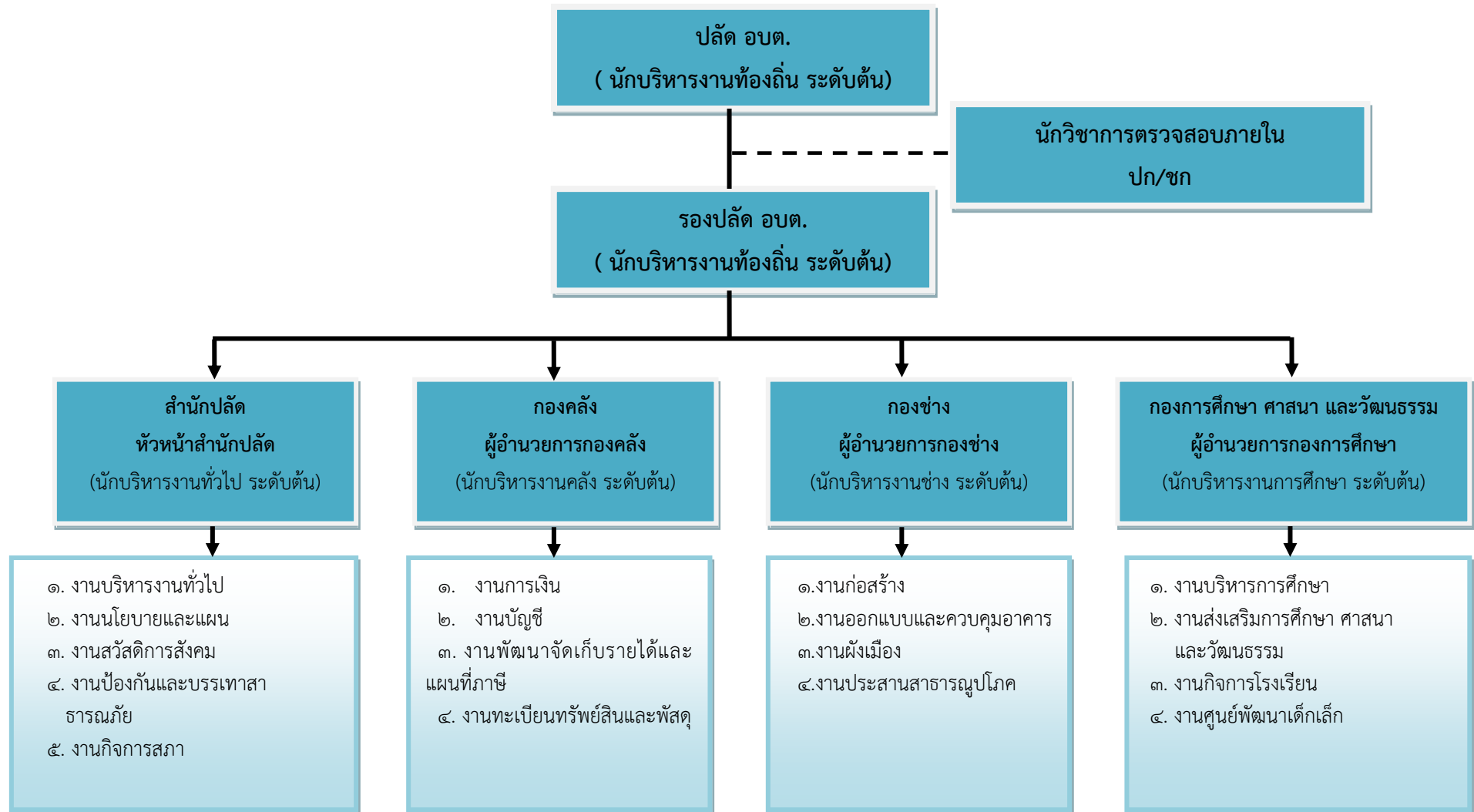


แผนภูมิโครงสร้างการแบ่งส่วนราชการตามแผนอัตรากำลัง ๓ ปี

โครงสร้างส่วนราชการ อบต.เรือเสาะออก



โครงสร้างการบริหารงานสำนักปลัด

หัวหน้าสำนักปลัด
(นักบริหารงานทั่วไป ระดับต้น) (๑)

งานบริหารทั่วไป

พนักงานส่วนตำบล

- นักทรัพยากรบุคคล

ลูกจ้างประจำ (ถ่ายโอน)

- เจ้าพนักงานธุรการ (๑)

พนักงานจ้างภารกิจ

- ผู้ช่วยเจ้าหน้าที่บันทึกข้อมูล (๑)

พนักงานจ้างทั่วไป

- ภารโรง (๑)
- พนักงานขับรถยนต์

งานนโยบายและแผน

พนักงานส่วนตำบล

- นักวิเคราะห์นโยบายและแผน ปก/ชก

พนักงานจ้างตามภารกิจ

- ผู้ช่วยเจ้าหน้าที่วิเคราะห์นโยบายและแผน (๑)
- ผู้ช่วยเจ้าหน้าที่ประชาสัมพันธ์ (๑)

งานป้องกันและบรรเทาสาธารณภัย

พนักงานส่วนตำบล

- เจ้าพนักงานป้องกันและบรรเทาสาธารณภัย (๑)

พนักงานตามภารกิจ

- ผู้ช่วยเจ้าพนักงานป้องกันและบรรเทาสาธารณภัย

พนักงานจ้างทั่วไป

- พนักงานขับรถดับเพลิง
- พนักงานขับรถบรรทุกน้ำ (๒)
- พนักงานดับเพลิง

งานสวัสดิการสังคม

พนักงานส่วนตำบล

- นักพัฒนาชุมชน ปก/ชก

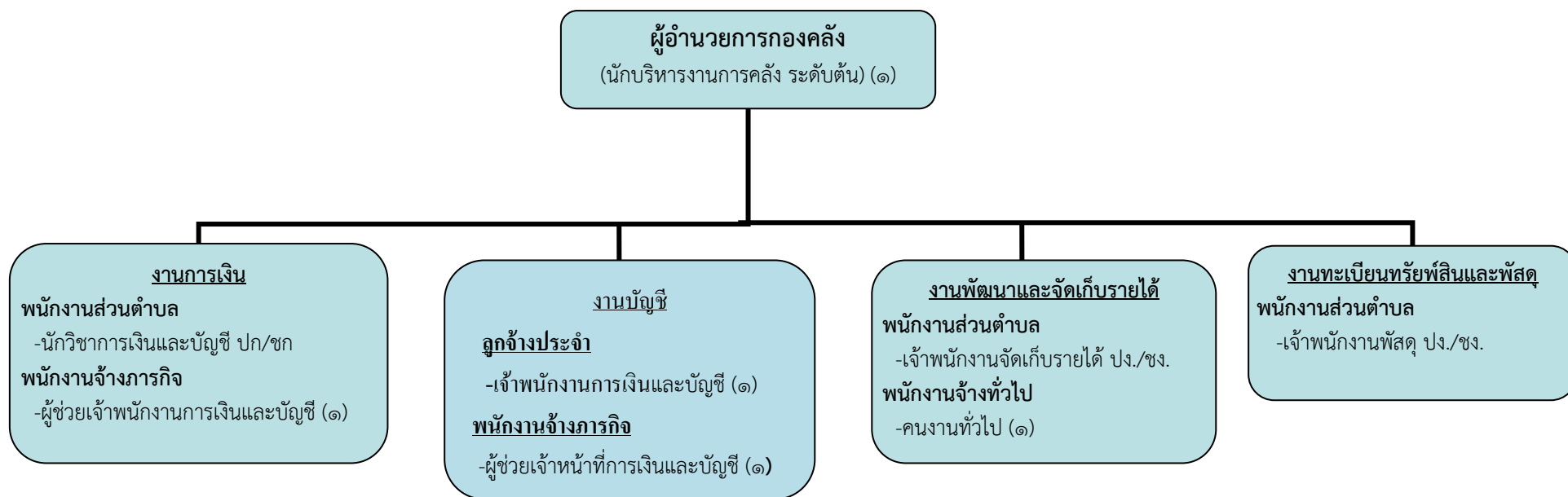
พนักงานจ้างตามภารกิจ

- ผู้ช่วยนักพัฒนาชุมชน (๑)

งานกิจการสภา

ประเภท	อำนาจการท้องถิ่น			วิชาการ				ทั่วไป			ลูกจ้างประจำ	พนักงานจ้าง		รวมยอด
	ต้น	กลาง	สูง	ปฏิบัติการ	ชำนาญการ	ชำนาญการพิเศษ	เชี่ยวชาญ	ปฏิบัติงาน	ชำนาญงาน	อาวุโส		ภารกิจ	ทั่วไป	
จำนวน	๑	-	-	-	-	-	-	๑	-	-	-	๕	๔	๑๑

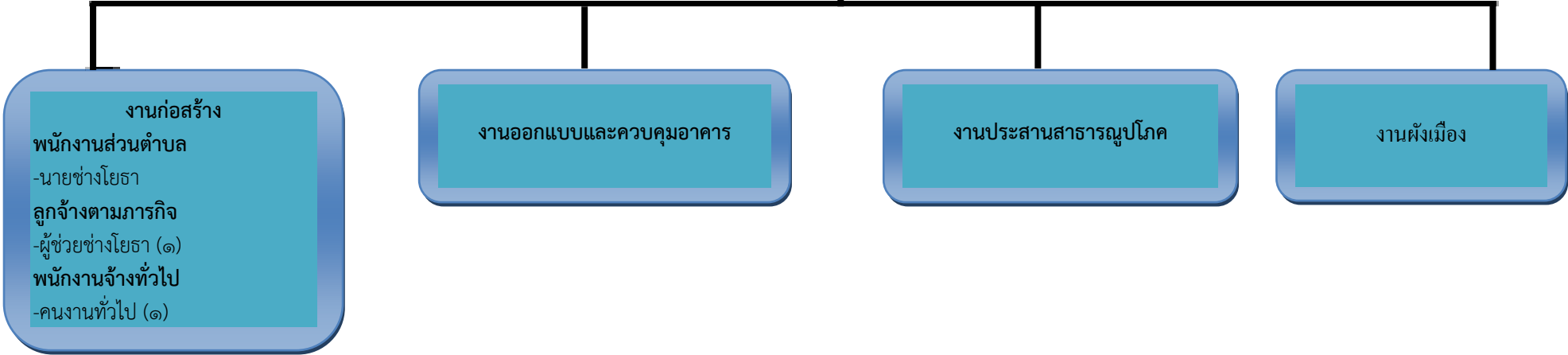
โครงสร้างการบริหารงานกองคลัง



ประเภท	อำนาจการท้องถิ่น			วิชาการ				ทั่วไป			ลูกจ้าง ประจำ	พนักงานจ้าง		รวมยอด	
	ระดับ	ต้น	กลาง	สูง	ปฏิบัติการ	ชำนาญการ	ชำนาญการพิเศษ	เชี่ยวชาญ	ปฏิบัติงาน	ชำนาญงาน		อาวุโส	ภารกิจ		ทั่วไป
จำนวน	๑	-	-	-	-	-	-	-	-	-	-	๑	๒	๑	๕

โครงสร้างการบริหารงานกองช่าง

ผู้อำนวยการกองช่าง
(นักบริหารงานช่าง ระดับต้น)



ประเภท	อำนาจการท้องถิ่น			วิชาการ				ทั่วไป			ลูกจ้างประจำ	พนักงานจ้าง		รวมยอด
	ต้น	กลาง	สูง	ปฏิบัติการ	ชำนาญการ	ชำนาญการพิเศษ	เชี่ยวชาญ	ปฏิบัติงาน	ชำนาญงาน	อาวุโส		ภารกิจ	ทั่วไป	
จำนวน	-	-	-	-	-	-	-	-	-	-	-	๑	๑	๒

โครงสร้างการบริหารงาน กองการศึกษา ศาสนาและวัฒนธรรม

ผู้อำนวยการกองการศึกษา
(นักบริหารงานการศึกษา ระดับต้น)

งานบริหารการศึกษา

งานส่งเสริมการศึกษา ศาสนาและวัฒนธรรม
พนักงานส่วนตำบล
-นักวิชาการศึกษา ปก/ชก
-เจ้าพนักงานธุรการ ปง/ชง
พนักงานจ้างตามภารกิจ
-ผู้ช่วยนักวิชาการศึกษา (๑)

-งานกิจการโรงเรียน
-งานศูนย์พัฒนาเด็กเล็ก-

ประเภท	อำนาจการท้องถิ่น			วิชาการ				ทั่วไป			ลูกจ้างประจำ	พนักงานจ้าง		รวมยอด
	ระดับ	ต้น	กลาง	สูง	ปฏิบัติการ	ชำนาญการ	ชำนาญการพิเศษ	เชี่ยวชาญ	ปฏิบัติงาน	ชำนาญงาน		อาวุโส	ภารกิจ	
จำนวน	-	-	-	-	-	-	-	-	-	-	-	๒	-	๒

